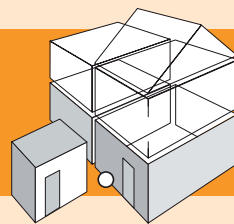
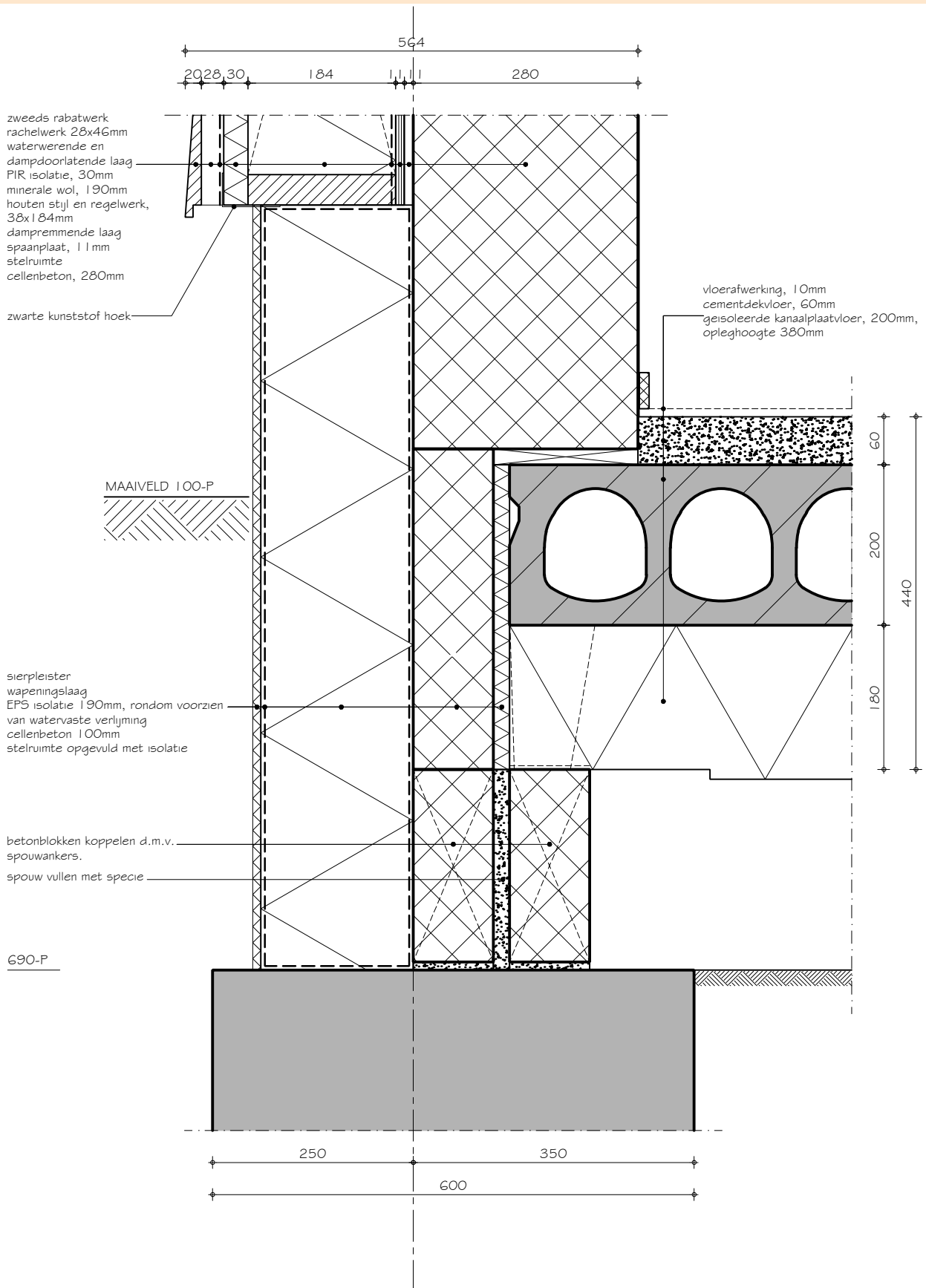


Dragstructuur : meerdere dragstructuren mogelijk
Gevelopbouw : gemetseld binnenspouwblad en buitengevelisolatie
Variante-detail : De Bomenbuurt, Ulf – woningtype 2



PJ.101.0.7.01.BO



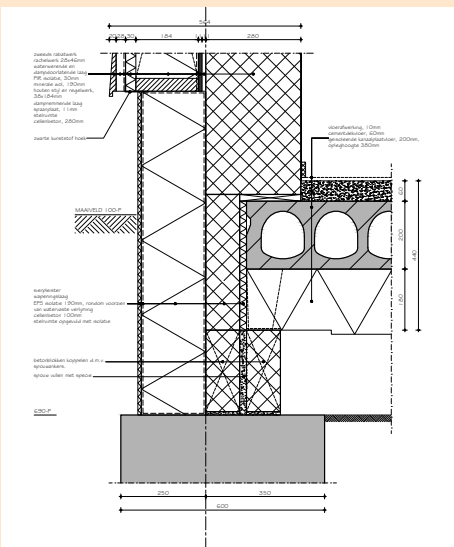
Bouwfysische prestaties

Bouwdeel	R _c of U _{0,13}		R _A	Bouwdeel	R _c of U _{0,13}		R _A
	(m ² ·K)/W	W/(m ² ·K)			(m ² ·K)/W	W/(m ² ·K)	
vloer	5,0			gevel	8,2		

Knooppunt

Ψ _k	Ψ _{phpp}	Ψ _g	Θ _{s,i;0,25} of Θ _{s,i;0,50}	f _{n;0,25} of f _{n;0,50}	C _{vast}	C _{draaiend}	C _{dakvoet}	C _{lek}	D _{nT,A,k}	L _{nT,A}	
W/(m ¹ ·K)			°C	°C				dm ³ /(s·m ¹ ·Pa ⁿ)	dm ³ /(s·Pa ⁿ)	dB	dB

3 - vlaks in combinatie met details:	Θ _{s,i;0,25} of Θ _{s,i;0,50}		f _{n;0,25} of f _{n;0,50}	
	°C	°C		



In de Bomenbuurt in Ulft is een van de eerste grootschalige energieneutrale woningbouwprojecten in Nederland. Het project is gebouwd volgens de passiefhuis principes en kenmerkt zich door dikke isolatie, hoge luchtdichtheid, een constructie van cellenbeton en een hoog comfortniveau.



- Oprichtgever: Wonion
- Ontwerp: ARX Architecten
- Aannemer: Klomps Bouwbedrijf
- Adviseur constructie: Bartels Ingenieursbureau
- Bouwkundig adviseur: Bartels Ingenieursbureau
- Installateur: Klein Poelhuis Installatietechniek
- Installatie advies: W.A. Kooiman (Duitsland)