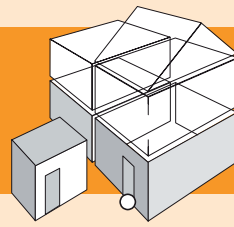
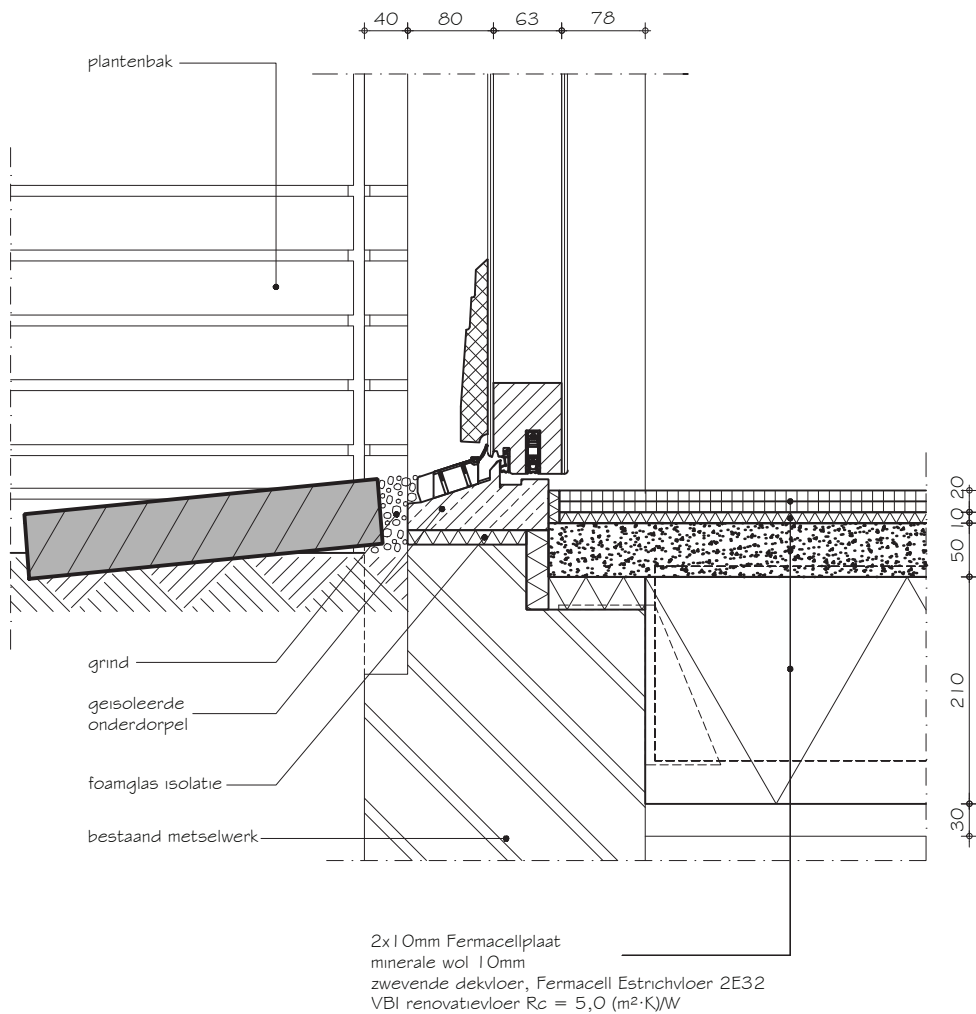
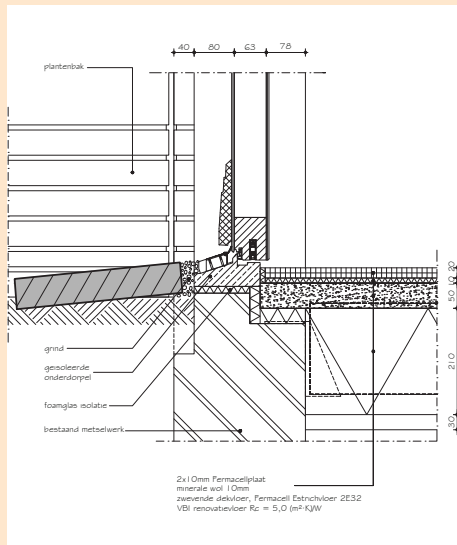


Dragstructuur : steenachtige wanden en houten vloeren  
Gevelopbouw : gemetseld binnenspouwblad en gemetseld buitenspouwblad  
Variant-detail : Binnengasthuisstraat, Zwolle



PJ.R.102.8.3.10.BG





**Bouwfysische prestaties**

Bouwdeel	R <sub>c</sub> of U <sub>0,13</sub>		R <sub>A</sub>	Bouwdeel	R <sub>c</sub> of U <sub>0,13</sub>		R <sub>A</sub>
	(m <sup>2</sup> ·K)/W	W/(m <sup>2</sup> ·K)			(m <sup>2</sup> ·K)/W	W/(m <sup>2</sup> ·K)	
deur		0,8		vloer	7,35		

**Knooppunt**

Ψ <sub>k</sub>	Ψ <sub>phpp</sub>	Ψ <sub>g</sub>	Θ <sub>s,i;0,25</sub> of Θ <sub>s,i;0,50</sub>	f <sub>n;0,25</sub> of f <sub>n;0,50</sub>	C <sub>vast</sub>	C <sub>draaiend</sub>	C <sub>dakvoet</sub>	C <sub>lek</sub>	D <sub>nT,A,k</sub>	L <sub>nT,A</sub>
W/(m <sup>1</sup> ·K)			°C	°C			dm <sup>3</sup> /(s·m <sup>1</sup> ·Pa <sup>n</sup> )	dm <sup>3</sup> /(s·Pa <sup>n</sup> )	dB	dB

3 - vlaks in combinatie met details:	Θ <sub>s,i;0,25</sub> of Θ <sub>s,i;0,50</sub>		f <sub>n;0,25</sub> of f <sub>n;0,50</sub>	
	°C	°C		

In het project Binnengasthuisstraat te Zwolle zijn woningen uit 1923 gerenoveerd tot 24 levensloopbestendige sociale huurwoningen op Passiefhuisniveau en 8 eengezinswoningen. De voorgevel is aan de binnenzijde geïsoleerd en de achtergevel is uitgebouwd.



Opdrachtgever: Woningcorporatie Openbaar Belang, Zwolle

Architectenbureau: VILLANOVA, Rotterdam

Hoofdaannemer: Dura Vermeer Bouw Hengelo

Advies: Nieman Raadgevende Ingenieurs Zwolle

Aanvang passiefrenovatie: mei 2012

Oplevering huurwoningen: najaar 2012