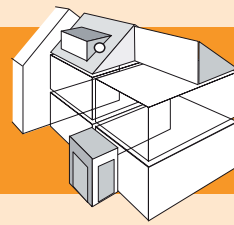


Draagstructuur : meerdere draagstructuren mogelijk
Gevelopbouw : niet van toepassing
Variant-detail : Binnengasthuisstraat, Zwolle



PJ.R.426.0.0.01.BG

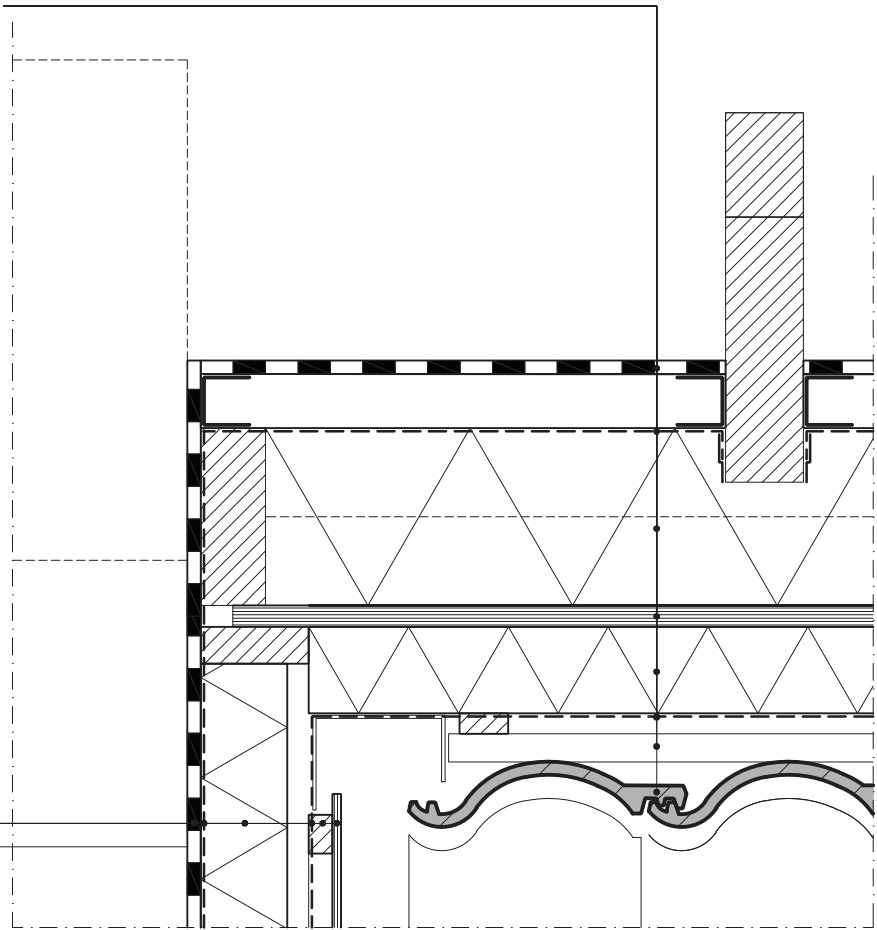
gipsplaat 12,5mm
dampremmende laag
minerale wol, 2x 90mm 433 PLUS
($\lambda_{\text{reken}} \leq 0,033 \text{ W/(m}\cdot\text{K)}$)
bestaand dakbeschot
isolatie PUR-schuim 80mm
($\lambda_{\text{reken}} \leq 0,025 \text{ W/(m}\cdot\text{K)}$)
waterwerende en
dampdoorlatende laag
panlät
dakpan

gipsplaat 12,5mm
dampremmende laag
hoogwaardige isolatie 80mm
($\lambda_{\text{reken}} \leq 0,021 \text{ W/(m}\cdot\text{K)}$)
waterwerende en
dampdoorlatende laag
houten steylen
rockpanel plaat 8mm verlijmd

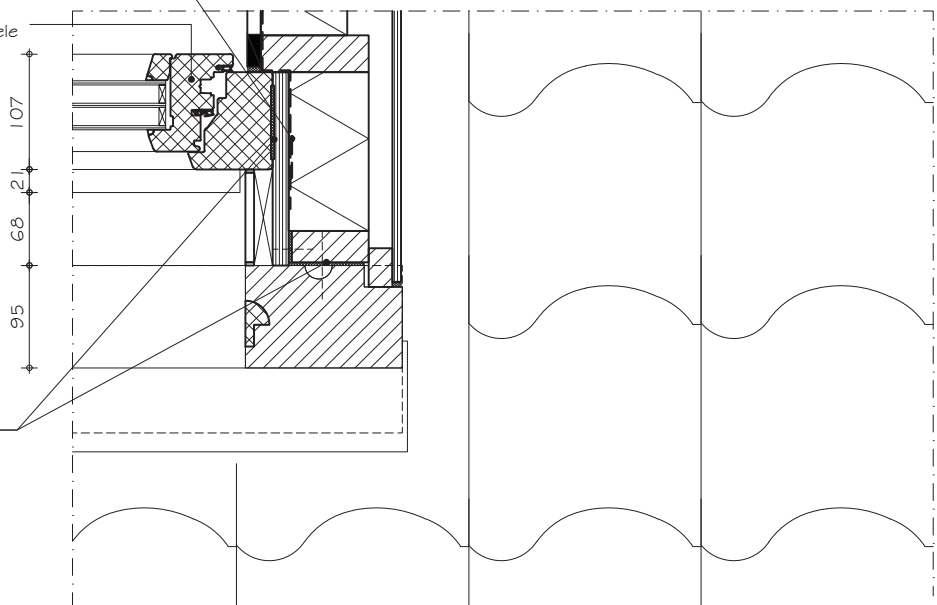
kozijn luchtdicht aansluiten op
dampremmende laag

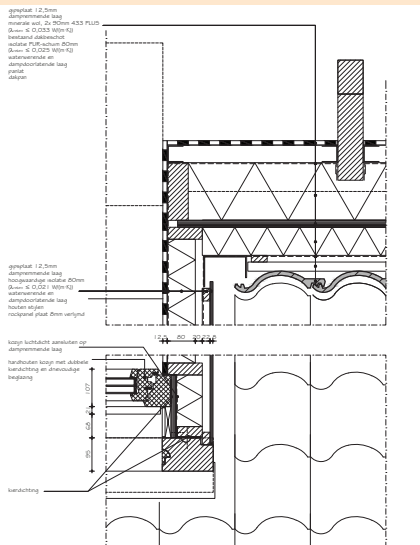
hardhouten kozijn met dubbele
kierdichting en dnevoudige
beglazing

kierdichting



12,5 80 20 22,8





Bouwfysische prestaties

Bouwdeel	R _c of U _{0,13}		R _A	Bouwdeel	R _c of U _{0,13}		R _A
	(m ² ·K)/W	W/(m ² ·K)			(m ² ·K)/W	W/(m ² ·K)	
dak	8,22			zijwang	2,5		

Knooppunt

Ψ _k	Ψ _{phpp}	Ψ _g	Θ _{s,i;0,25} of Θ _{s,i;0,50}	f _{n;0,25} of f _{n;0,50}	C _{vast}	C _{draaiend}	C _{dakvoet}	C _{lek}	D _{nT,A,k}	L _{nT,A}	
W/(m ¹ ·K)			°C	°C				dm ³ /(s·m ¹ ·Pa ⁿ)	dm ³ /(s·Pa ⁿ)	dB	dB

3 - vlaks in combinatie met details:	Θ _{s,i;0,25} of Θ _{s,i;0,50}		f _{n;0,25} of f _{n;0,50}	
	°C	°C		

In het project Binnengasthuisstraat te Zwolle zijn woningen uit 1923 gerenoveerd tot 24 levensloopbestendige sociale huurwoningen op Passiefhuisniveau en 8 eengezinswoningen. De voorgevel is aan de binnenzijde geïsoleerd en de achtergevel is uitgebouwd.



- Oprachtgever: Woningcorporatie Openbaar Belang, Zwolle
- Architectenbureau: VILLANOVA, Rotterdam
- Hoofdaannemer: Dura Vermeer Bouw Hengelo
- Advies: Nieman Raadgevende Ingenieurs Zwolle
- Anvang passiefrenovatie: mei 2012
- Oplevering huurwoningen: najaar 2012