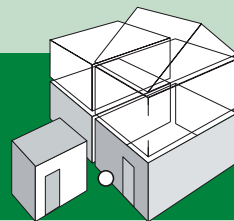
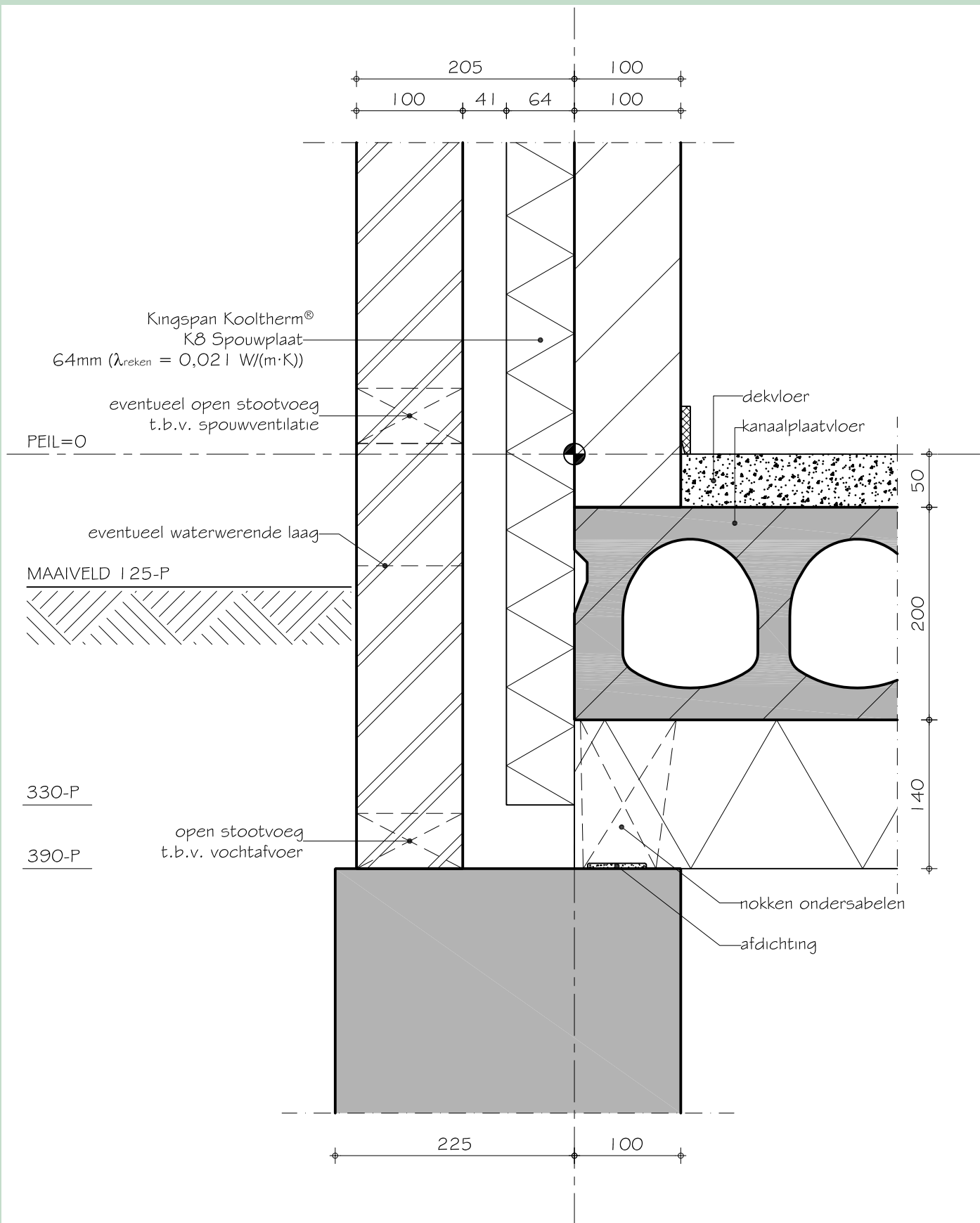


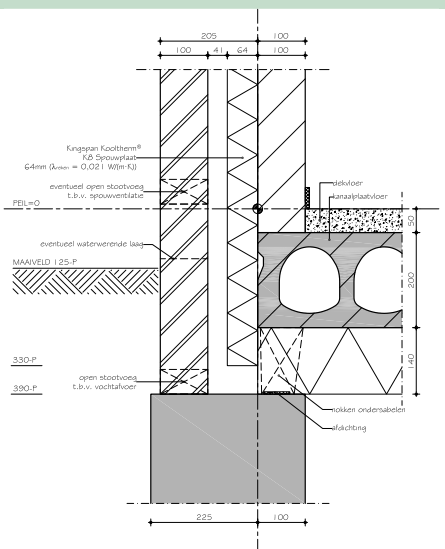
**Dragstructuur** : meerdere dragstructuren mogelijk  
**Gevelbouw** : gemetseld binnenspouwblad en gemetseld buitenspouwblad  
**Variant-detail** : kanaalplaatvloer, Kingspan® spouwisolatie, Rc,gevel ≥ 3,5 (m2.K)/W



**P.101.0.3.02.1.KSI W + WG**



# Bouwfysische prestaties en aanbevelingen



## Bouwfysische prestaties

Bouwdeel	R <sub>c</sub> of U <sub>0,13</sub>		R <sub>A</sub>	Bouwdeel	R <sub>c</sub> of U <sub>0,13</sub>		R <sub>A</sub>
	(m <sup>2</sup> ·K)/W	W/(m <sup>2</sup> ·K)			(m <sup>2</sup> ·K)/W	W/(m <sup>2</sup> ·K)	
gevel	3,50		51,0	vloer	4,00		

## Knooppunt

Ψ <sub>k</sub>	Ψ <sub>e,i</sub>	Ψ <sub>gri</sub>	Θ <sub>s,i;0,25</sub> of Θ <sub>s,i;0,50</sub>	f <sub>n;0,25</sub> of f <sub>n;0,50</sub>	C <sub>vast</sub>	C <sub>draaiend</sub>	C <sub>dakvoet</sub>	C <sub>lek</sub>	I <sub>lu;k</sub>	I <sub>co</sub>
W/(m <sup>1</sup> ·K)			°C	°C	dm <sup>3</sup> /(s·m <sup>1</sup> ·Pa <sup>n</sup> )			dm <sup>3</sup> /(s·Pa <sup>n</sup> )	dB	dB
0,616	-0,168		14,70		0,82	0,02				

## Ontwerp

- Geef bij voorkeur onder het buitenmetselwerk een strook folie aan, waarmee hechting aan de funderingsbalk wordt voorkomen. Dit beperkt de kans op scheurvorming.
- Ontwerp een luchtspouw van ≥ 40 mm, zodat in de praktijk een luchtspouw van ≥ 30 mm wordt gerealiseerd (zie NPR 2652).
- Geef ter voorkoming van luchttransport uit de kruipruimte een dichting aan tussen onderzijde begane-grondvloer en bovenzijde fundering.

art. 3.23  
art. 3.23

## Uitvoering

- Gebruik ter vermindering van ongelijkmatige zakking van langs- en kopgevels hetzelfde vilten of rubberen oplegmateriaal als het materiaal dat onder de nokken ter plaatse van de bouwmuur wordt gebruikt. Bestel bij voorkeur vloeren waar het oplegmateriaal reeds op de fabriek is aangebracht.
- Vraag tijdig de meest recente uitvoeringsinstructies op en bespreek deze met de uitvoerende medewerkers.
- Bestel vanwege de gewenste volledige ondersteuning van het gemetseld/gelijmd binnenspouwblad (i.v.m. metselen kim) en verbetering van de aansluiting van een gevelement op de vloer, speciale eindkanaalplaten. Constructief is een overmetseling van 15 mm (kz-steen) of van 25 mm (gebakken steen) aanvaardbaar.
- Bepaal in overleg met de leveranciers (en/of constructeur/architect) van gemetselde/gelijmde binnen- en buitenspouwbladen, lateien en metselwerkondersteuning, de plaats en de uitvoering van de dilatatievoegen. Ter plaatse van de bouwmuur zal het buitenmetselwerk gedilateerd moeten worden (behalve bij kleine penanten max. lengte 0,50 m).
- Om zakking en scheurvorming te voorkomen is het noodzakelijk de nokken (van de langsgewel) van de begane-grondvloer te onderkauen of van hetzelfde oplegmateriaal te voorzien, dat ter plaatse van de bouwmuur wordt gebruikt. De nokken dienen te dragen.
- Kelknaden zijn bedoeld om prefab betonnen vloerelementen aan elkaar te verbinden. Maatvoer en plaats de vloeren daarom zorgvuldig, verdeel de restmaat over de verschillende elementen, vul de kelknaden met door de leverancier voorgeschreven materialen en gebruik de kelknaad niet om leidingen in te leggen.
- Voorkom een luchtstroom tussen kruipruimte en gevelspouw door de naad tussen onderzijde begane-grondvloer en bovenzijde funderingsbalk zorgvuldig af te dichten.
- Breng open stootvoegen aan (h.o.h. 1,0 m) voor waterafvoer. Aanbevolen plaatsen: direct op waterdichte lagen, direct op de fundering.
- Maak de open stootvoegen (en andere openingen in de uitwendige scheidingsconstructies) niet breder dan 10 mm of breng een roostertje, vogelschrootprofiel of gaas aan om toetreding van ongedierte te beperken.
- Luchtspouwen achter de isolerende laag moeten vanwege het teruglopen van de isolatiewaarde (volgens NEN 1068: 50%) worden vermeden. Vermijd of verwijder daarom specie- en lijmbaarden en/of pas isolatie toe die naadloos aansluit op het binnenspouwblad.

art. 2.2/ 2.3/  
2.4

art. 2.2/ 2.4

art. 3.18/ 3.19

art. 2.2/ 2.4

art. 2.2/ 2.4/  
3.23

art. 3.23

art. 3.23

art. 3.115/  
3.116

art. 5.2