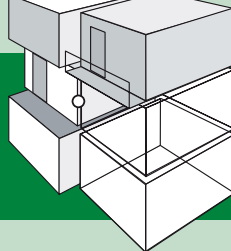
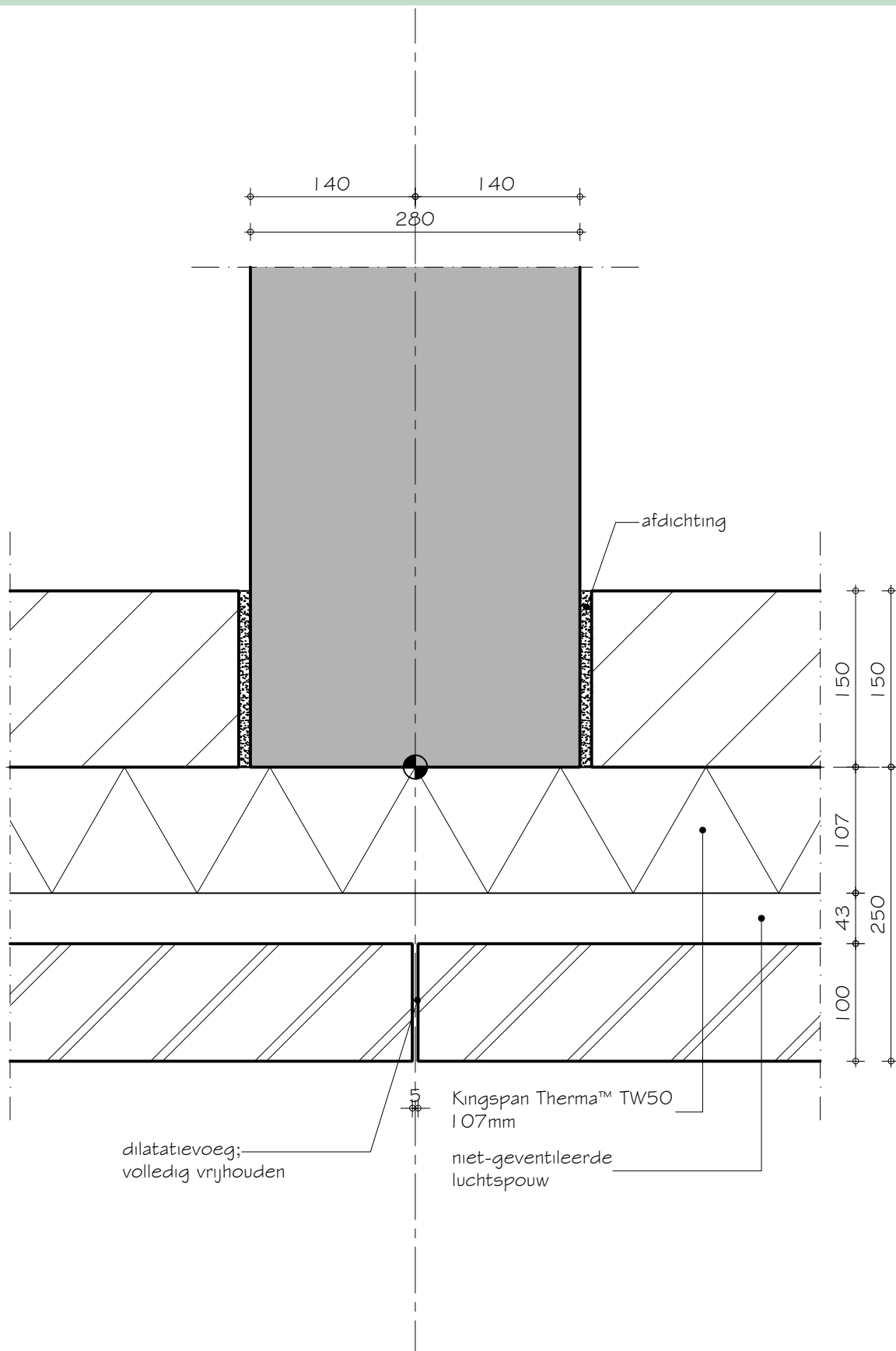
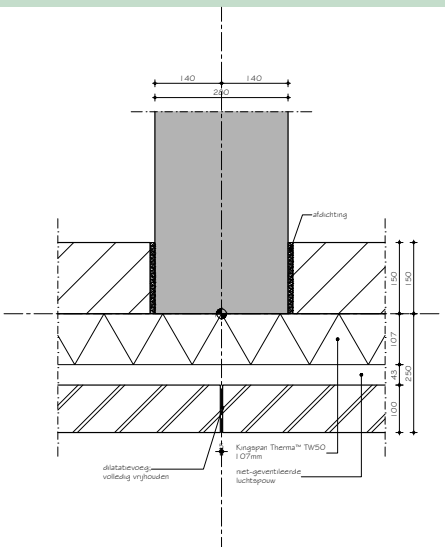


Dragstructuur : gietbouw
Gevelopbouw : gemetseld binnenspouwblad en gemetseld buitenspouwblad
Variant-detail : massieve bouwmuur, Kingspan® Therma TW50



P.252.1.3.01.G1.1.KST WG





Bouwfysische prestaties

Bouwdeel	R _c of U _{0,13}		R _A	Bouwdeel	R _c of U _{0,13}		R _A
	(m ² ·K)/W	W/(m ² ·K)			(m ² ·K)/W	W/(m ² ·K)	
gevel	5,00		52,0	gevel	5,00		52,0

Knooppunt

Ψ _k	Ψ _{phpp}	Ψ _g	Θ _{s,i;0,25} of Θ _{s,i;0,50}	f _{n;0,25} of f _{n;0,50}	C _{vast}	C _{draaiend}	C _{dakvoet}	C _{lek}	D _{nT,A,k}	L _{nT,A}
W/(m ¹ ·K)			°C	°C			dm ³ /(s·m ¹ ·Pa ⁿ)	dm ³ /(s·Pa ⁿ)	dB	dB
				16,51		0,92	0,01			57

Ontwerp

- Geef een flexibele voeg aan tussen bouwmuur en binnenspouwblad ter beperking van de flankerende geluidsoverdracht (niet nodig voor penanten tot 300 mm). art. 3.18/ 3.19
- Indien de massa van de bouwmuur 650 kg/m² bedraagt (280 mm bij 100% grindbeton of 310 mm bij 100% menggranulaat), dan zal de begane-grondvloer 400 kg/m² moeten zijn. Zie hoofdstuk 2 'Uitgangspunten'. art. 3.18/ 3.19
- Ontwerp een luchtspouw van ≥ 40 mm, zodat in de praktijk een luchtspouw van ≥ 30 mm wordt gerealiseerd (zie NPR 2652). art. 3.23

Uitvoering

- Vraag tijdig de meest recente uitvoeringsinstructies op en bespreek deze met de uitvoerende medewerkers.
- Bepaal in overleg met de leveranciers (en/of constructeur/architect) van gemetselde/gelijmde binnen- en buitenspouwbladen, lateien en metselwerkondersteuning, de plaats en de uitvoering van de dilatatievoegen. Ter plaatse van de bouwmuur zal het buitenmetselwerk gedilateerd moeten worden (behalve bij kleine penanten max. lengte 0,50 m). art. 3.18/ 3.19
- Vermijd zoveel mogelijk elementen in de spouw, die (kunnen) leiden tot luchtspouwen achter het isolatiemateriaal (en daardoor teruglopende isolatiewaarde - volgens NEN 1068: 50%). Denk hierbij aan elektraleidingen, staalwerk en houten regelwerk.
- Kleine kalkzandsteen (binnenspouwblad) penanten (max. 300 mm) kunnen star aangesloten worden op de bouwmuur. art. 3.18/ 3.19
- Luchtspouwen achter de isolerende laag moeten vanwege het teruglopen van de isolatiewaarde (volgens NEN 1068: 50%) worden vermeden. Vermijd of verwijder daarom specie- en lijmbaarden en/of pas isolatie toe die naadloos aansluit op het binnenspouwblad. art. 5.2
- Breng de isolatieplaten aan de spouwzijde in één vlak aan en isoleer niet hoger en verder dan tot waar die dag wordt gemetseld om vochttoetreding en beschadiging te voorkomen. Na het metselen en tijdens neerslag spouwen en metselwerk afdekken. art. 5.2