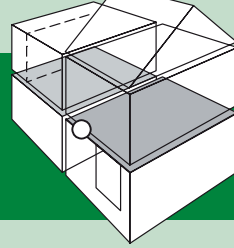
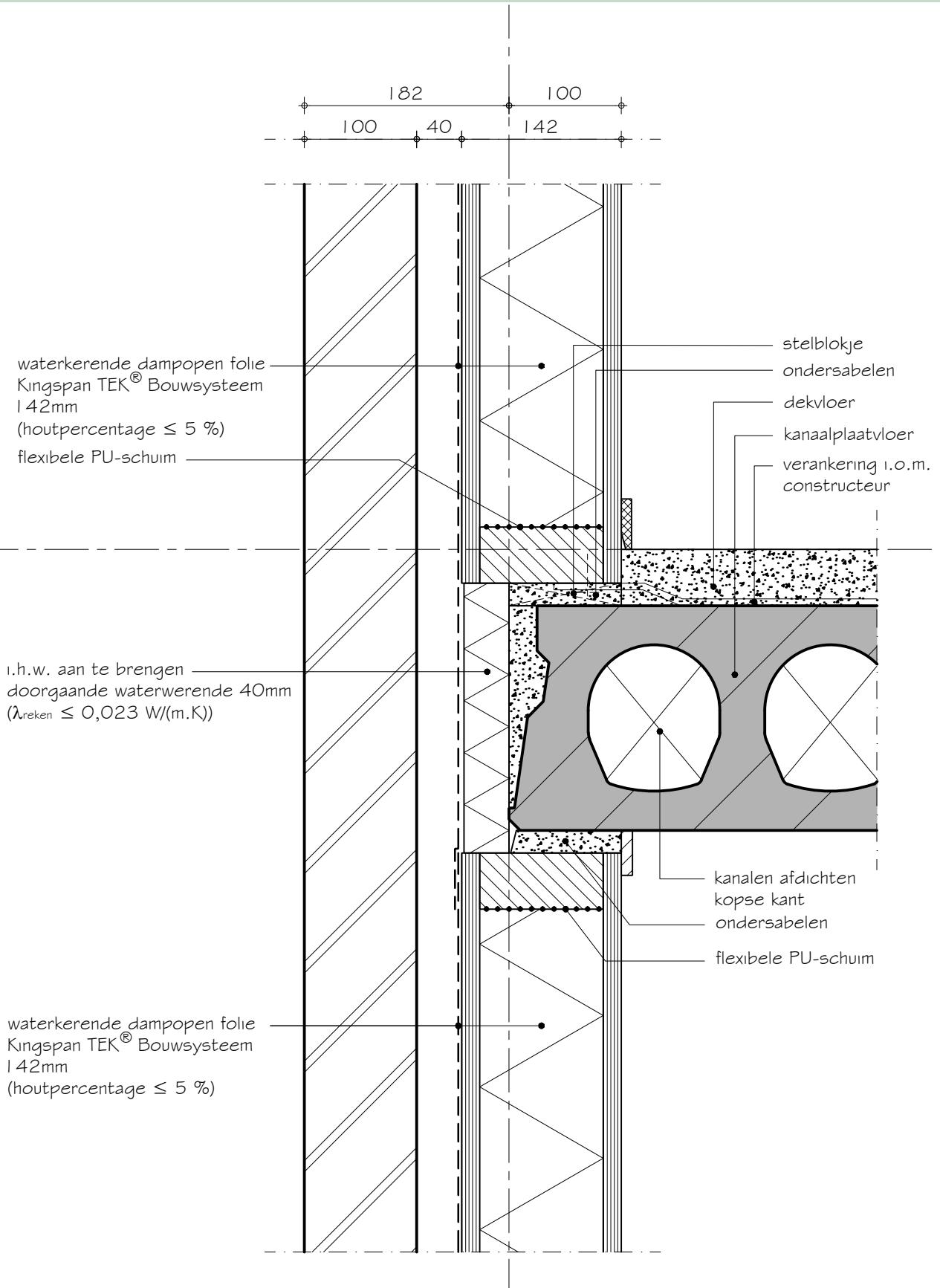


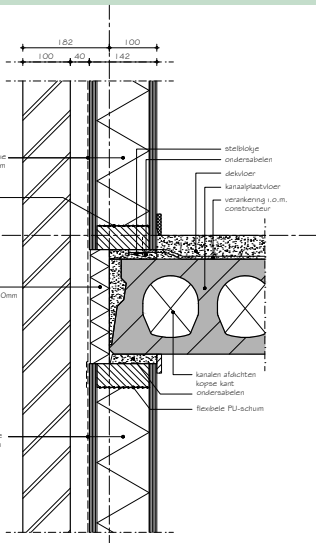
Dragstructuur : houtskeletbouw
Gevelbouw : houten binnenspouwblad en gemetseld buitenspouwblad
Variant-detail : kanaalplaatvloer, Kingspan TEK® Bouwstelsysteem



P.301.4.1.01.KT W



Bouwfysische prestaties en aanbevelingen



Bouwfysische prestaties

Bouwdeel	R _c of U _{0,13}		R _A	Bouwdeel	R _c of U _{0,13}		R _A
	(m ² ·K)/W	W/(m ² ·K)			(m ² ·K)/W	W/(m ² ·K)	
gevel	4,5			gevel	4,5		

Knooppunt

Ψ _k	Ψ _{phpp}	Ψ _g	Θ _{s,i;0,25} of Θ _{s,i;0,50}	f _{n;0,25} of f _{n;0,50}	C _{vast}	C _{draaiend}	C _{dakvoet}	C _{lek}	D _{nT,A,k}	L _{nT,A}
W/(m ¹ ·K)			°C	°C		dm ³ /(s·m ¹ ·Pa ⁿ)		dm ³ /(s·Pa ⁿ)	dB	dB
0,188			15,02		0,83	0,1				

Ontwerp

- Ontwerp een luchtpouw van ≥ 40 mm, zodat in de praktijk een luchtpouw van ≥ 30 mm wordt gerealiseerd (zie NPR 2652). art. 3.21

Uitvoering

- Vraag tijdig de meest recente uitvoeringsinstructies op en bespreek deze met de uitvoerende medewerkers. art. 3.21
- Breng waterwerende (of waterdichte) lagen dakpansgewijs aan. art. 5.3
- Na het metselen en tijdens neerslag spouwen en metselwerk afdekken. art. 5.3