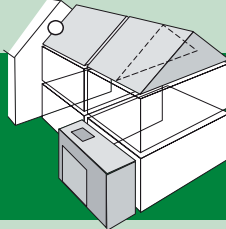
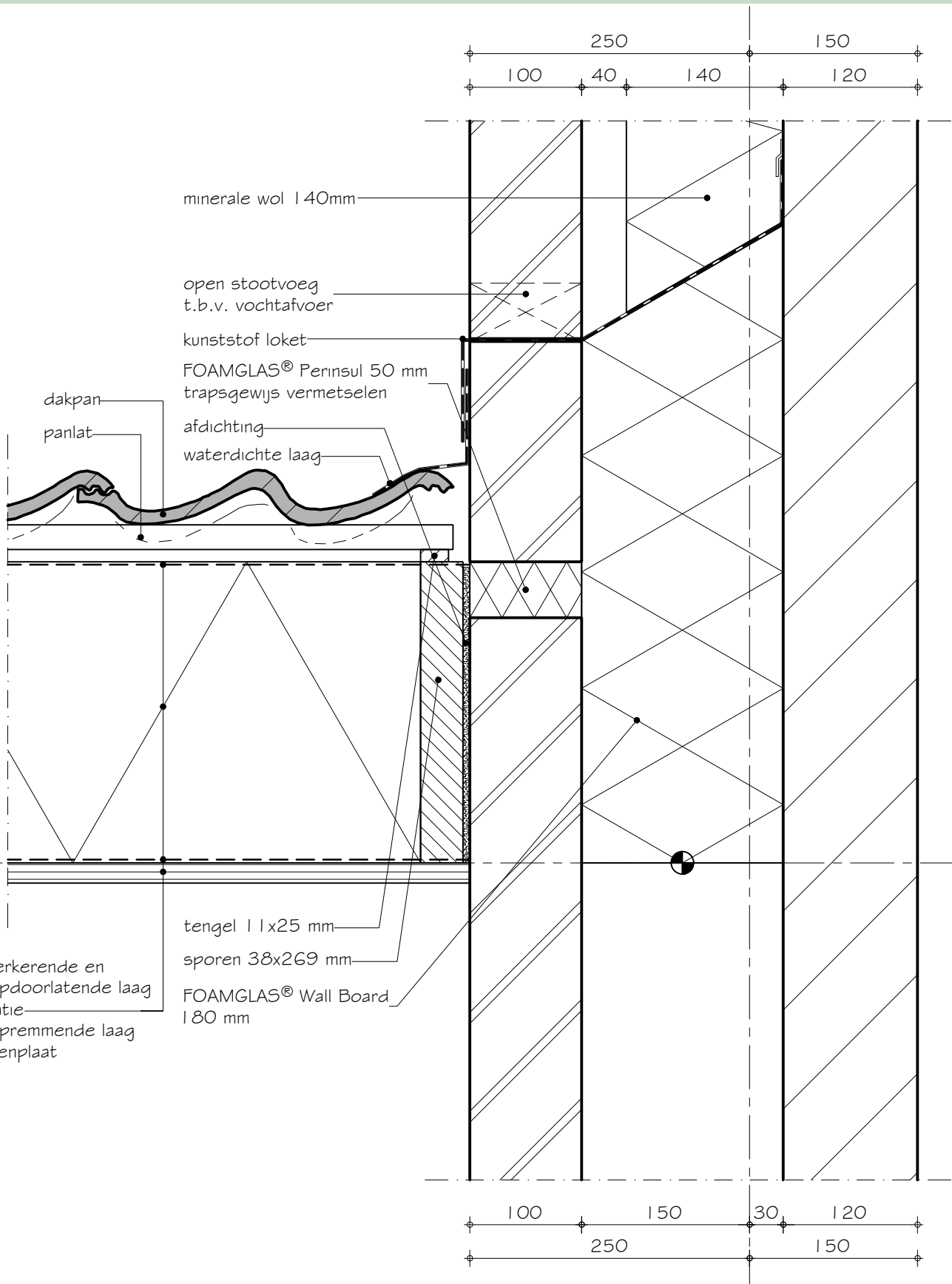


Dragstructuur : kalkzandsteen
Gevelbouw : niet van toepassing
Variant-detail : aanbouw aan zijgevel, Foamglas Perinsul

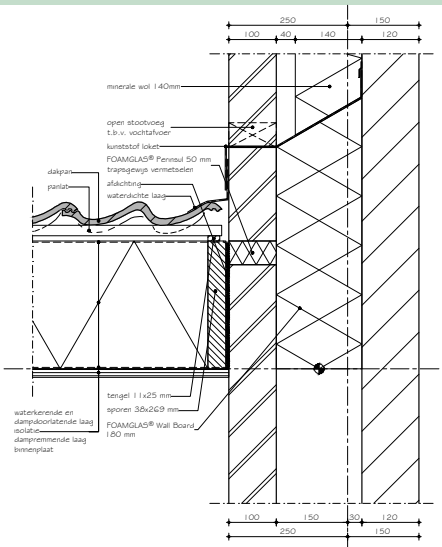


FOAMGLAS
 Building

P.405.2.0.03.FG W



Bouwfysische prestaties en aanbevelingen



Bouwfysische prestaties

Bouwdeel	R _c of U _{0,13}		R _A	Bouwdeel	R _c of U _{0,13}		R _A
	(m ² ·K)/W	W/(m ² ·K)			(m ² ·K)/W	W/(m ² ·K)	
gevel	4,5			dak	6,0		

Knooppunt

Ψ _k	Ψ _{phpp}	Ψ _g	Θ _{s,i;0,25} of Θ _{s,i;0,50}	f _{n;0,25} of f _{n;0,50}	C _{vast}	C _{draaiend}	C _{dakvoet}	C _{lek}	D _{nT,A,K}	L _{nT,A}
W/(m ¹ ·K)			°C	°C					dm ³ /(s·Pa ⁿ)	dm ³ /(s·Pa ⁿ)
0,208				≥0,65						

Ontwerp

Uitvoering