

Praktijkvoorbeelden brandveilig verbouwen

dr. ir. Ralph Hamerlinck,

Bouwen met Staal en Adviesbureau Hamerlinck

Onderwerpen

Inleiding

Praktijkvoorbeeld woon-/zorggebouw

Praktijkvoorbeeld herbestemming kantoor-/industriegebouw

Praktijkvoorbeelden sprinklers

Conclusie

Inleiding

Nieuwbouw is veel gemakkelijker dan verbouw

Verbouw kent differentiaties naar veiligheids(deel)niveaue's

Keuzen maken

Hoe beoordeel je de opties?

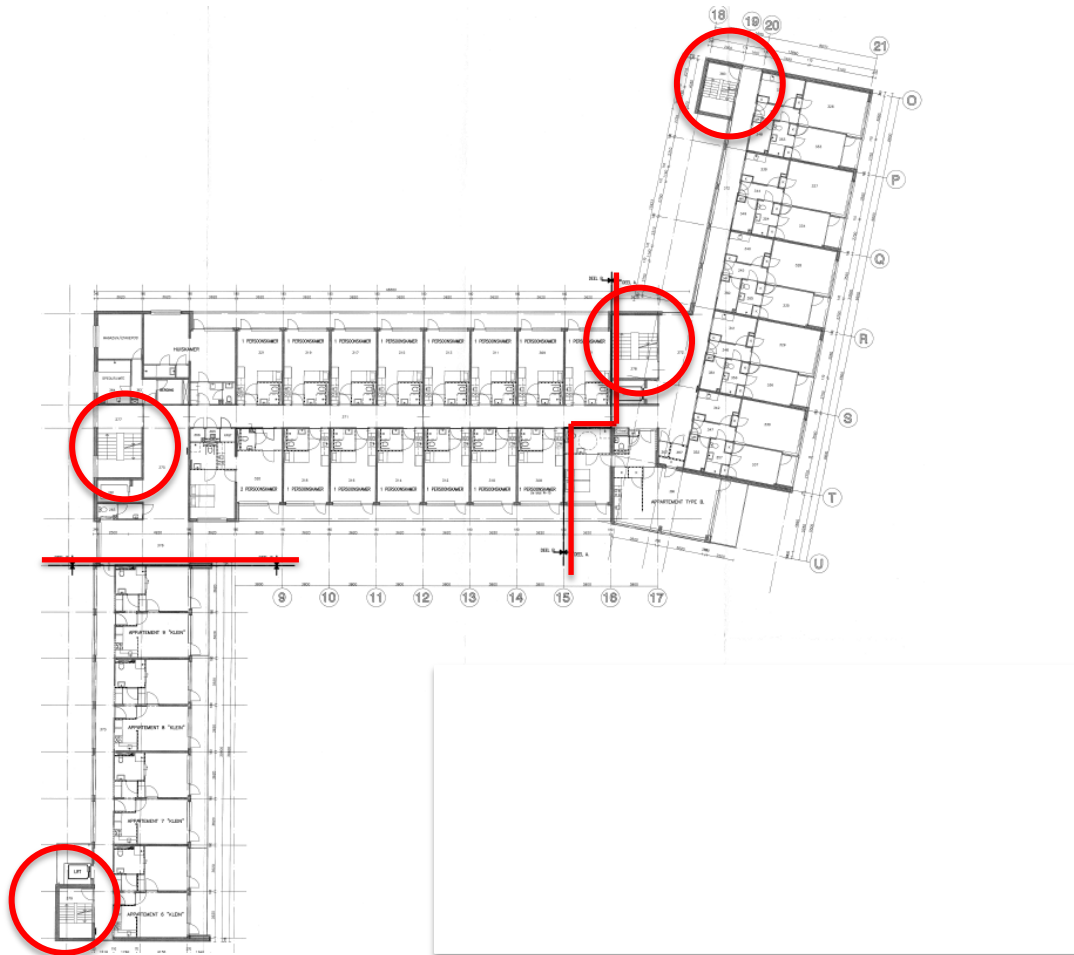
We hebben geen integrale veiligheidsscore

Hebben we voldoende mogelijkheden om bijv. het niet voldoen op 1 aspect te compenseren met een extra voorziening op een geheel ander aspect?

Praktijkvoorbeeld woon-/zorggebouw



Praktijkvoorbeeld woon-/zorggebouw



Praktijkvoorbeeld woon-/zorggebouw

Bij verbouwingen opwaarderen veiligheidsniveau (restlevensduur 5 of 10 jaar?)

Op onderdelen niet voldoen aan BB-bestaand

Op onderdelen die strikt genomen wel voldoen grotere twijfels



Praktijkvoorbeeld woon-/zorggebouw

Advies: BHV kan dit niet aan, dus pak subcompartimentering kamers aan

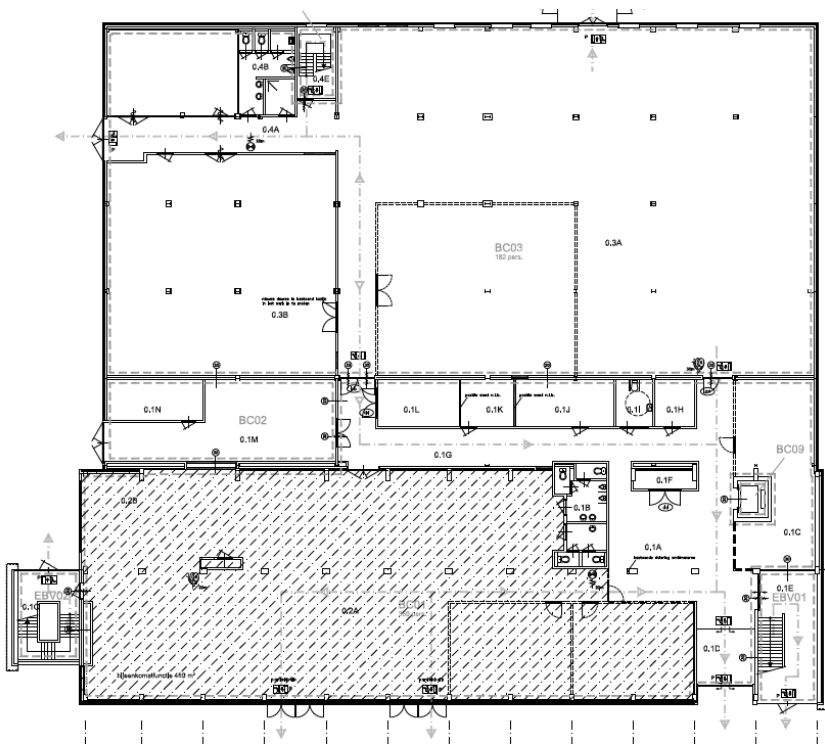
Horizontale ontruiming naar veilige trappenhuisen, dus wbdbo (W) trappenhuisen is minder van belang

Opwaarderen puien tot 30 (verbouw) afgedwongen (opp. beperking door gipsen voorzetwand), m.a.g. vertraging in investeringen kamers.....

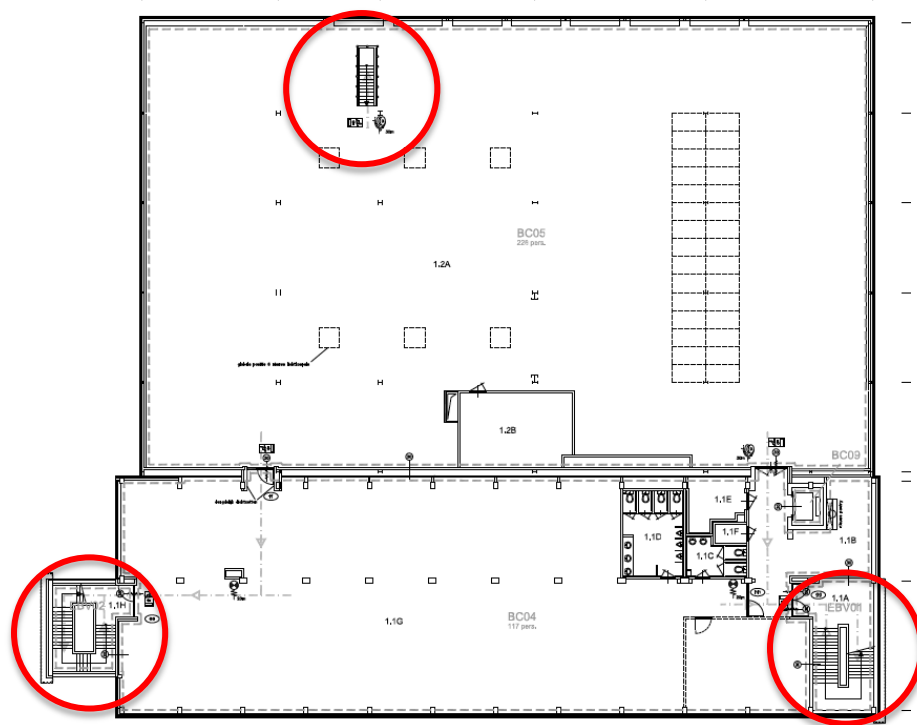


Praktijkvoorbeeld herbestemming kantoor-/industriegebouw

Begane grond

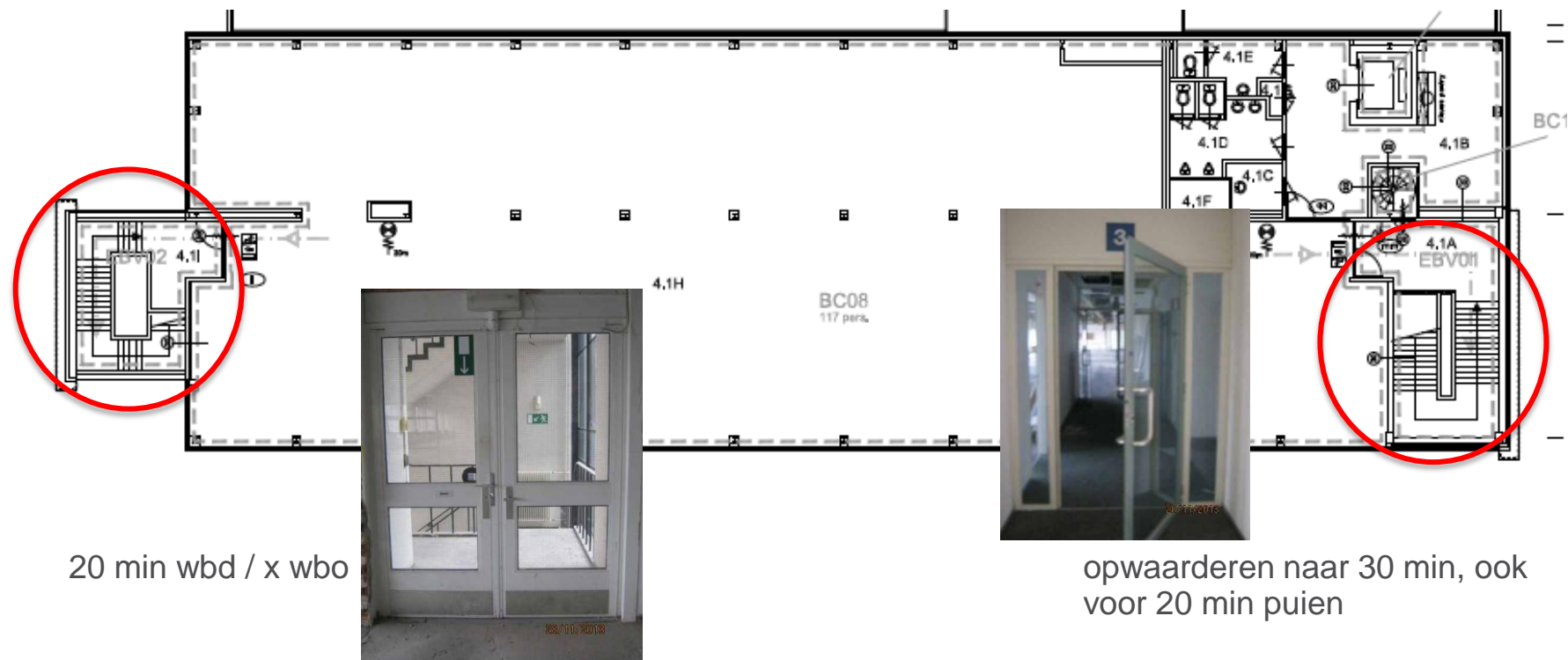


1^e verdieping



Praktijkvoorbeeld herbestemming kantoor-/industriegebouw

2^e, 3^e, 4^e verdieping



Praktijkvoorbeelden sprinklers

Voorbeeld Schiphol met aanvullende eisen kolommen > FSE toont aan dat dit niet nodig is en geen verhoging van de veiligheid oplevert.

Voorbeeld Roosendaal: nieuwe opslaghal als uitbreiding in een volledig gespreinklerde productie plant. Logische keuze: uitbreiden sprinkler door zwaardere benodigde voorzieningen (certificering) omgezet in 'afbrandscenario' met bouwkundige compartimentering.

Algemeen: door ontbreken regels in Bouwbesluit: gelijkwaardigheid sprinklers?

Leidt tot niet optimale oplossingen in de praktijk (maar 1 x gebruiken voor gelijkwaardigheid??) en dus tot minder optimale keuzen (bouwkundige oplossingen).

Hierdoor én door strenge certificeringsregeling: averechts effect op globale brandveiligheid in NL!

Conclusie

Regels geven een goed raamwerk voor te realiseren brandveiligheid

Al te strikte toepassing kan leiden tot verkeerde keuzen

Creativiteit, lef en kennis nodig om te komen tot de juiste mix van voorzieningen

Zonder dat kan aanscherping van de regels zelfs leiden tot lagere veiligheid!

Bedankt voor uw aandacht

Succes met uw kritische blik op het realiseren van échte brandveiligheid

