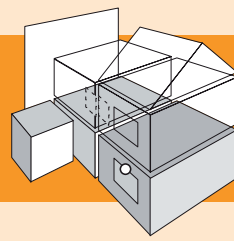
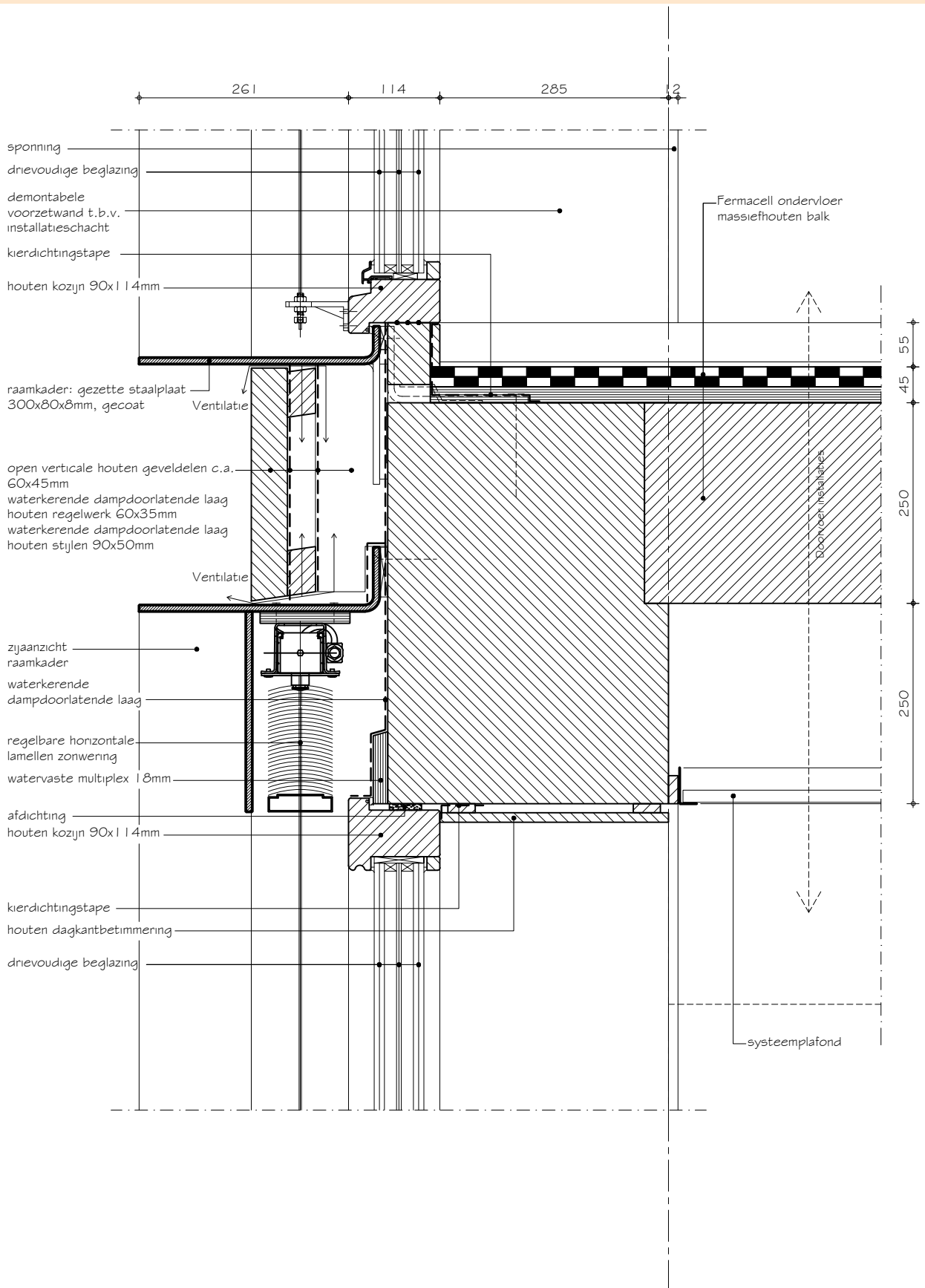


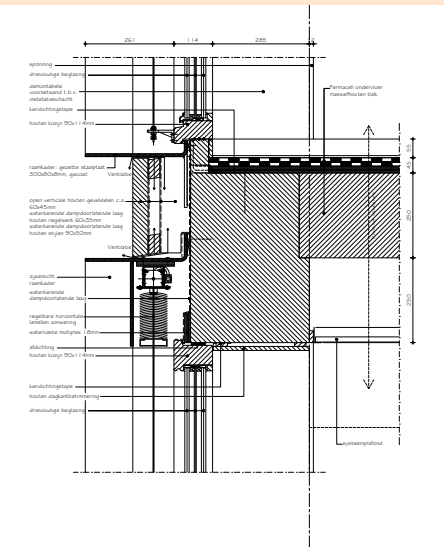
Dragstructuur : houtskeletbouw
Gevelbouw : houten binnenspouwblad en hout of plaatmateriaal als gevelbekleding
Variant-detail : EnergiePLUS kantoor Geelen Counterflow



PJ.203.4.2.01.GC



Bouwfysische prestaties en projectinformatie



Bouwfysische prestaties

Bouwdeel	R _c of U _{0,13}		R _A	Bouwdeel	R _c of U _{0,13}		R _A
	(m ² ·K)/W	W/(m ² ·K)			(m ² ·K)/W	W/(m ² ·K)	

Knooppunt

Ψ _k	Ψ _{phpp}	Ψ _g	Θ _{s,i;0,25} of Θ _{s,i;0,50}	f _{n;0,25} of f _{n;0,50}	C _{vast}	C _{draaiend}	C _{dakvoet}	C _{lek}	D _{nT,A,k}	L _{nT,A}
W/(m ¹ ·K)	W/(m ¹ ·K)	W/(m ¹ ·K)	°C	°C		dm ³ /(s·m ¹ ·Pa ⁿ)	dm ³ /(s·Pa ⁿ)	dm ³ /(s·Pa ⁿ)	dB	dB

Het hoofdkantoor van machinebouwer Geelen Counterflow is het duurzaamste kantoor van Nederland met een BREEAM-NL Outstanding certificaat. Het gebouw levert op jaarbasis meer energie op dan het zelf nodig heeft, inclusief het gebruik van het pand. Dit is bereikt door hoogwaardige isolatie en kierdichting, passieve zoninstraling in combinatie met zonwering en een volledig duurzame energieopwekking met aardwarmte, zonnecollectoren en PV-panelen. Het gebouw is opgezet volgens de principes van IFD (Industrieel Flexibel Bouwen) zodat uitbreiding in de toekomst mogelijk. Er is extra aandacht besteed aan duurzaam materiaalgebruik door bij de keuze voor materialen uit te gaan van het 'Cradle-to-Cradle' principe. De hoofdconstructie van massief hout (Nur Holz) is om deze reden lijm-vrij uitgevoerd.



- Opdrachtgever: Getec Beheer BV
- Ontwerp: Architecten en Bouwmeesters
- Adviseur constructie: Adviesbureau Lüning
- Adviseur installaties: Dubourgraaf
- Bouwmanagement: Wagemans Bouwadviezen & Bouwmanagement BV
- Installateur: Wolter & Dros
- Adviseur geluid: Bureau Geluid
- Adviseur Ecologie: Laneco Landschaps en Ecologisch advies
- Aannemer: In eigen beheer