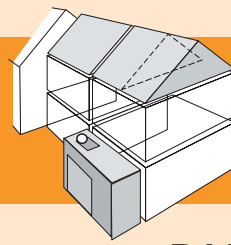
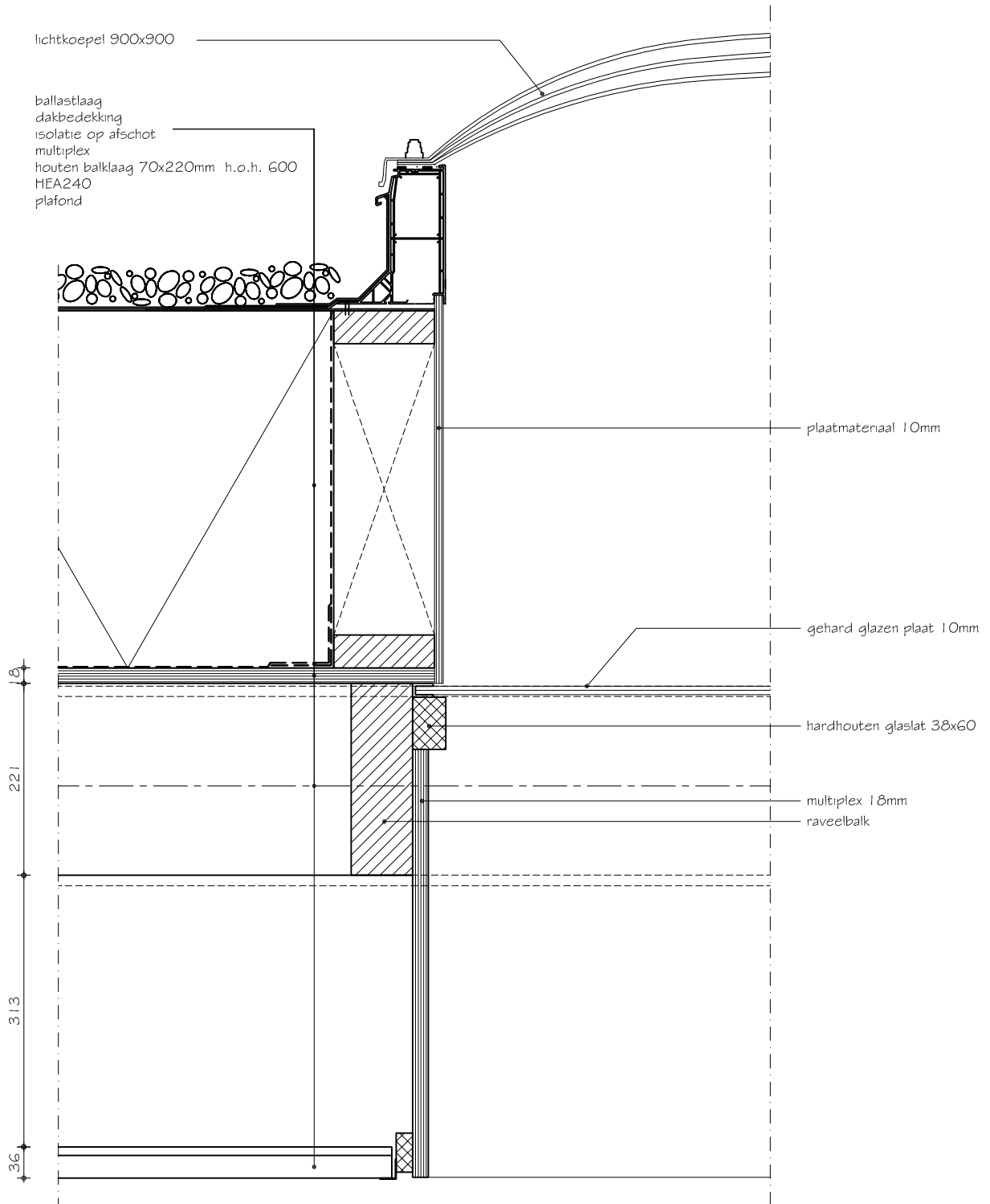
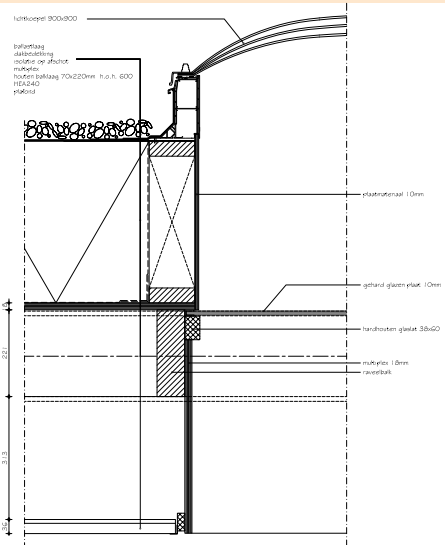


**Dragstructuur** : gietbouw  
**Gevelbouw** : niet van toepassing  
**Variante-detail** : Veilige Veste



**PJ.R.437.1.0.01.VV**





**Bouwfysische prestaties**

Bouwdeel	R <sub>c</sub> of U <sub>0,13</sub>		R <sub>A</sub>	Bouwdeel	R <sub>c</sub> of U <sub>0,13</sub>		R <sub>A</sub>
	(m <sup>2</sup> ·K)/W	W/(m <sup>2</sup> ·K)			(m <sup>2</sup> ·K)/W	W/(m <sup>2</sup> ·K)	

**Knooppunt**

Ψ <sub>k</sub>	Ψ <sub>phpp</sub>	Ψ <sub>g</sub>	Θ <sub>s,i;0,25</sub> of Θ <sub>s,i;0,50</sub>	f <sub>n;0,25</sub> of f <sub>n;0,50</sub>	C <sub>vast</sub>	C <sub>draaiend</sub>	C <sub>dakvoet</sub>	C <sub>lek</sub>	D <sub>nT,A,k</sub>	L <sub>nT,A</sub>
W/(m <sup>1</sup> ·K)			°C	°C			dm <sup>3</sup> /(s·m <sup>1</sup> ·Pa <sup>n</sup> )	dm <sup>3</sup> /(s·Pa <sup>n</sup> )	dB	dB

3 - vlaks in combinatie met details:	Θ <sub>s,i;0,25</sub> of Θ <sub>s,i;0,50</sub>		f <sub>n;0,25</sub> of f <sub>n;0,50</sub>	
	°C	°C		

Het project 'Veilige Veste' betreft een voormalig politiegebouw dat getransformeerd is tot opvangtehuis voor meisjes die het slachtoffer zijn van mishandeling, loverboys, jeugdprostitutie en mensenhandel. Het is het eerste grootschalige utiliteitsgebouw in Nederland dat volgens passiefhuis-concept is gerenoveerd met een gemiddelde Rc-waarde van 10,0 W(m<sup>2</sup>•K).



Oprichtgever: WoonFriesland  
 Gebruiker: Fier Fryslân  
 Architect: KAW  
 Bouwbedrijf: Bouwgroep Dijkstra Draisma